

GPRS och EDGE router

ER75i är en trådlös router för de publika GPRS eller EDGE näten. GPRS är en teknik med god täckning i de flesta delar av världen, medan EDGE (även kallad 2,5 G) har litet olika utbyggnadstakt, i Sverige kan man använda EDGE hos de operatörer som använder Telia Soneras nät.

Att ethernet återfinns i de flesta applikationer oavsett bransch är ett faktum. Därmed finns det en rad användningsområden för ER75i. GPRS routern används bland annat i Bankomater, variabla hastighetsskyltar, fastighetsautomation, processindustri, nätverkskameror, trafikljusstyrning och mätvärdesinsamlingsystem. Routern finns med plast eller aluminiumkapsling.



Fasta IP-adresser

För att etablera en trådlös nätverksuppkoppling krävs, förutom EDGE routern ER75i, ett dataabonnemang från operatören. För den som önskar fasta IP adresser kan vi erbjuda abonnemang med fast IP adress till en fast månadskostnad med obegränsad trafikmängd. Med fast IP adress blir den anslutna utrustningen tillgänglig via internet. Tack vare den fasta trafikavgiften är det lätt att budgetera kostnader för routern och med den obegränsade trafikmängd som erbjuds kan även trafikintensiva applikationer kopplas upp till en rimlig kostnad.



Router för krävande applikationer

ER75i är en robust enhet framtagen för kontinuerlig drift i kritiska system. GPRS / EDGE routern ER75i är utrustad med Ethernet och USB 2.0 anslutning som standard, som tillval finns en tredje port som kan beställas som RS-232, RS-485, M-BUS eller en I/O-port med möjlighet att ansluta olika I/O-signaler. Därutöver finns moduler som kan anslutas till routern med stöd för upp till 400 st I/O per router.



Snabbfakta:

- › EDGE klass 10
- › GPRS klass 12
- › Ethernet
- › Aluminium eller plastkapsling
- › RS-232/RS-485/ I/O port/ MBUS

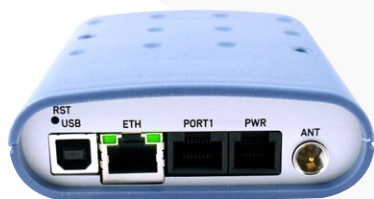




ER75i är en router för avancerad nätverksuppbyggnad som kan konfigureras som router eller brygga. Dessutom har GPRS routern ER75i stöd för DHCP server, NAT (Network Adress Translation), NAT-T och Port Forwarding, funktioner för att bygga avancerade men flexibla nätverk över GPRS och EDGE.

Lätt konfiguration

Du konfigurerar lättast routern ER75i med en vanlig webbläsare via ethernetporten. I konfigurationsläget kan Du även få detaljerad information om den aktuella uppkopplingen, Du kan till exempel avläsa den aktuella fältstyrkan i routern. ER75i är en router som har mängder av funktioner för säker dataöverföring med stöd för IPsec X.509, L2TP, GRE tunnel och Open VPN. ER75i routern har också tidssynkronisering via NTP och Dyn-DNS stöd.



Användbara mjukvarufunktioner

I mjukvaran finns en rad programmerbara funktioner. Du kan bland annat ställa in enheten till att skicka SMS vid störningar i GPRS eller EDGE anslutningen. Om det blir ett spänningsbortfall kan ER75i skicka ett SMS när strömmen är åter. En annan viktig funktion är att Du kan ställa in routern att pinga med vissa tidsintervall för att säkerställa kontakt med omvärlden. Därtill finns även möjlighet att lägga in egna script som kan utföra avancerade funktioner under produktens uppstart.



Teknisk specifikation ER75i GPRS/EDGE router

› frekvensområde:	EGSM 850/900 samt GSM1800/1900
› uteffekt:	1-2 W (frekvensberoende)
› gränssnitt:	Ethernet, USB-B
› gränssnitt (tillval):	RS-232, RS-485, M-BUS eller I/O
› hastighet:	GPRS klass 12, EDGE klass 10
› stöd för:	DHCP, NAT, IPsec, L2TP, GRE tunnel
› matningsspänning:	10-30 VDC
› effektförbrukning:	3,5 W
› temperaturområde:	-20 - +55° C
› antennkontakt:	FME, 50 ohm
› kapsling:	plast eller aluminium
› vikt:	140 g (plastkapsling) 250 g (aluminiumkapsling)
› mått:	30 x 90 x 102 mm (plastkapsling) 42 x 86 x 94 mm (aluminiumkapsling)