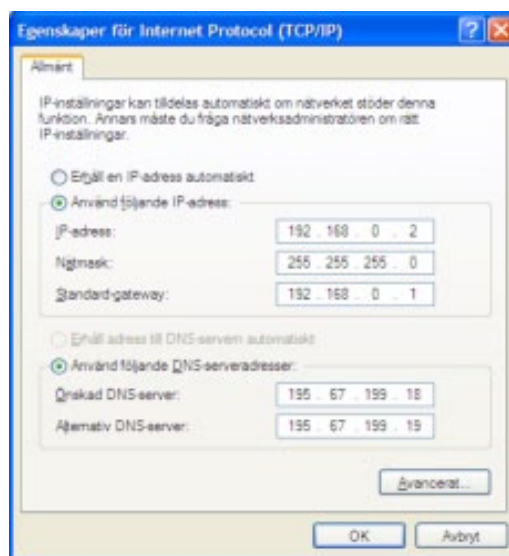


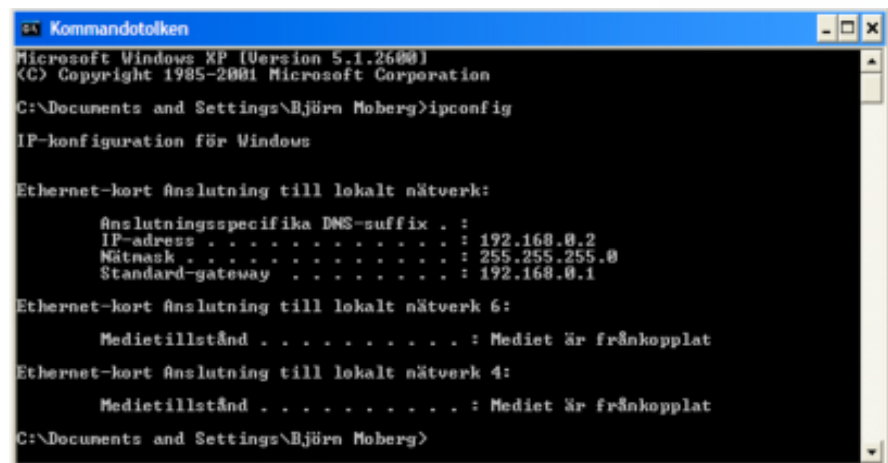
1

Börja med att ändra Din dators IP adress så att datorn hamnar på samma nät som RUT104, RUT har 192.168.0.1 då kan Du i datorn ha t.ex. 192.168.0.2 ange gärna RUT adressen som Gateway om Du senare vill testa kommunikationen utåt, tänk också på att sätta rätt DNS adresser beroende på vilken operatör Du använder. Exemplet visar Telia, men Du kan under avancerat fylla på med flera DNS adresser.



2

Om Du är tveksam över vilken adress Din dator har så kontrollerar Du det med kommandot ipconfig, här ser Du att datorn i exemplet har 192.168.0.2



```

Kommandotolken
Microsoft Windows XP [Version 5.1.2600]
(C) Copyright 1985-2001 Microsoft Corporation

C:\Documents and Settings\Björn Moberg>ipconfig

IP-konfiguration för Windows

Ethernet-kort anslutning till lokalt nätverk:

    Anslutningsspecifika DNS-suffix . . :
    IP-adress . . . . . : 192.168.0.2
    Mask . . . . . : 255.255.255.0
    Standard-gateway . . . . . : 192.168.0.1

Ethernet-kort anslutning till lokalt nätverk 6:

    Medietillstånd . . . . . : Mediet är fränkopplat

Ethernet-kort anslutning till lokalt nätverk 4:

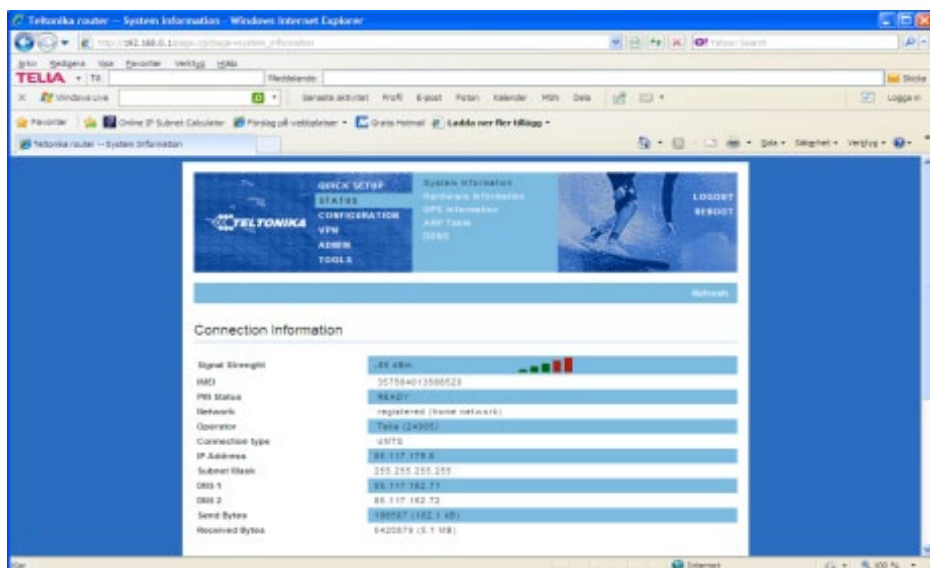
    Medietillstånd . . . . . : Mediet är fränkopplat

C:\Documents and Settings\Björn Moberg>
  
```

3

Logga in i RUT via webbläsaren, skriv <http://192.168.0.1> användare admin och lösen admin01

Under punkten status ser Du vilken IP adress Du har på simkortet. Om Du har en fast IP från Multicom eller Telenor så är det alltid samma adress Du kan skriva in i webbläsaren och då nå enheten var som helst bara den har täckning. Tele2 och Tre har publika IP som går att nå men de ändrar sig varje gång RUT startar om. Telia och Telenor har en del abonnemang där IP adressen inte går att nå utifrån.

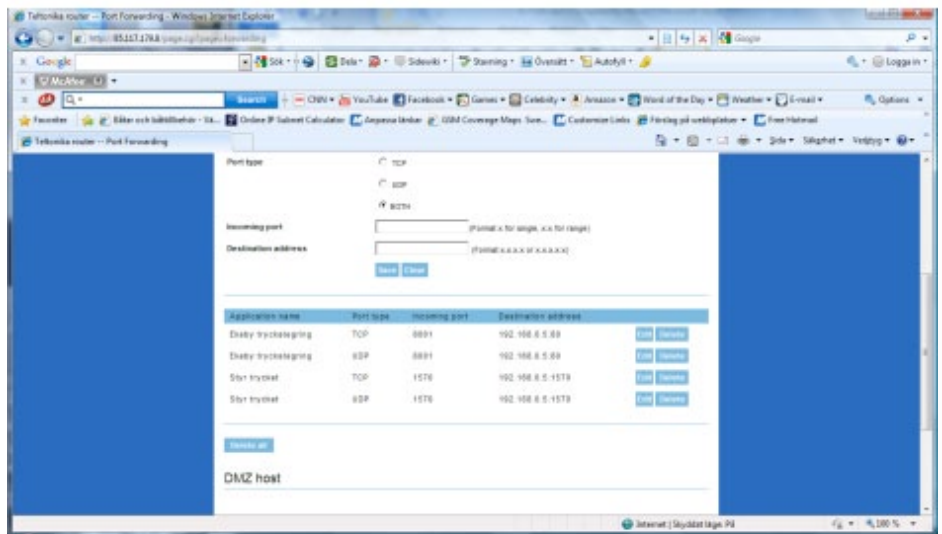
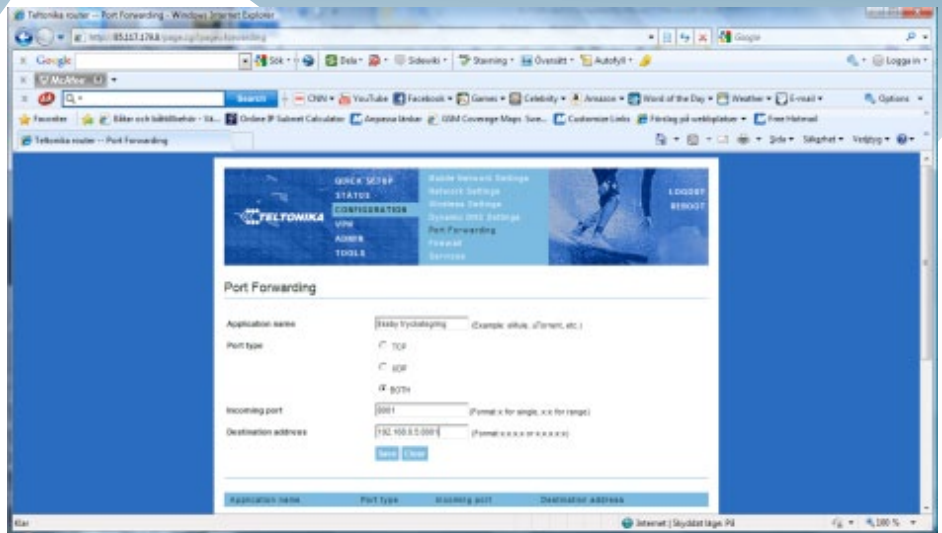


4

För att utifrån kunna nå en enhet på insidan av RUT så måste Du aktivera NAT, Du behöver veta vilken IP port Din applikation använder och kontrollera att Din master programvara verkligen ropar på den IP porten. I exemplet så har PLCn på insidans nätverk IP adress 192.168.0.5 och att den porten vi kommunicerar med är den vanliga webbläsar porten 80.

Men eftersom vi vill kunna nå RUT menyn utifrån på port 80 så säger vi att den yttre porten får heta 8001. För att nu nå den inre PLCn så skriver vi simkortets IP adress samt kolon portnumret 85.117.179.8:8001 då kommer vi att hamna direkt i PLCns meny.

Se även nästa bild där vi har öppnat (NAT:a) port 1570 som är själva styrprogrammets kommunikationsport, så att styrningen kan kommunicera från mastern till slaven.



5

Om Du skaffar ett abonnemang för fast IP från Telenor så behöver Du skriva in texten static.telenor.se vid punkten APN.



Var noga med att klicka på apply efter varje ändring och till sist reboot för att ändringarna ska börja gälla.